

EVENT SCHEDULE

オープンキャンパス

2026

6/20 (sat) 8/19 (wed)
8/21 (fri) 9/20 (sun)
10/24 (sat)

宿泊イベント

9/20 (sun) - 9/21 (mon)

個別見学会

10月 - 12月の週末

入試対策イベント

11/14 (sat)

※イベント内容は
変更する可能性があります。
最新情報は右記 QR コードを
ご確認ください。



創り出せる。私も、未来も。

2027年4月 第2期生募集

Entrepreneurship Course

アントレプレナーシップコース

麗澤瑞浪高等学校

アントレプレナーシップコース（教育課程）





アントレプレナーシップとは、
起業家的精神と翻訳される。

ただ私たちは、
起業家になることだけを支援したいとは考えていない。

自分や周りの人々がありたいと願う未来を、
主体的に創り出していける力を、
育んでいくコースでありたい。

「正解」という選択肢はなくなったと言われる昨今。

これまでの時代とは異なり、

どんな環境においても、
人の共感と助けを得ながら、

「ありたい未来」という新しい選択肢に向かって
自ら突き進んでいける人を、
私たちは輩出していきたい。

日本中、いや世界中で、
アントレプレナーの登場を
待ち望んでいる人たちがいる。

広大かつ豊かな自然に囲まれ、
ありのままの自分と向き合える瑞浪の地。

創立時より「社会で生きる学び」を重んじ、
教員も生徒も共に学び合う深い関わりの中で、
アントレプレナーたちを長年育み続けてきた。

そんな私たちが満を持して
新たに創りあげていくコースだからこそ、
次の力の育みを、あなたに約束したい。

創り出す力。

座学も大切だが、

これからの時代は生み出すからこそ、
得られる学びがたくさんある。

想像する力。

間違ってもいい。失敗してもいい。
想うことからすべては始まる。

みちびく力。

ありたいと思う未来へ、共感と助けを得て、
誰も見たことのない景色を一步ずつ。

さあ、どんな未来にしていこう。

次のページをめくるのは、あなた自身だ。

創り出せる。私も、未来も。

2027年4月
第2期生募集




Entrepreneurship Course

アントレプレナーシップコース



本コースで育む力

どんな環境においても、人の共感と助けを得ながら、
「ありたい未来」という新しい選択肢に向かって、自ら突き進んでいけるように。

-  **創り出す力** 持続可能性と社会的責任を視野に入れた複眼での創造
-  **想像する力** 予測不能な中でも周囲がワクワクする未来を想う力
-  **みちびく力** 新しい選択肢に向かって先頭を歩むリーダーシップ

Keywords of
Entrepreneurship Course

本コースにおける 学び方の特長

担当が一人ひとりに伴走しながら、従来とは異なる学びのアプローチを全力で。

1. 「知りたい」を、学びの原点に

「なぜ?」という自分の問いを起点に学びをスタート。
だからこそ、教科での学びが深いものとなり、より確かな力となります。

2. 自己という土台から、小さな一歩を

必修科目で自己という土台を育むから、選択科目・課外活動へと踏み出せる。
失敗を恐れない小さな挑戦の繰り返しの先に、広い世界が待っています。

3. 経験を自分の力へと変えていく

本コースはボーディングスクール(全寮制)形式だから、一人ひとりに深く伴走。
日々の経験からの気づきを言語化し、対話と振り返りで確かな成長へと変えていきます。

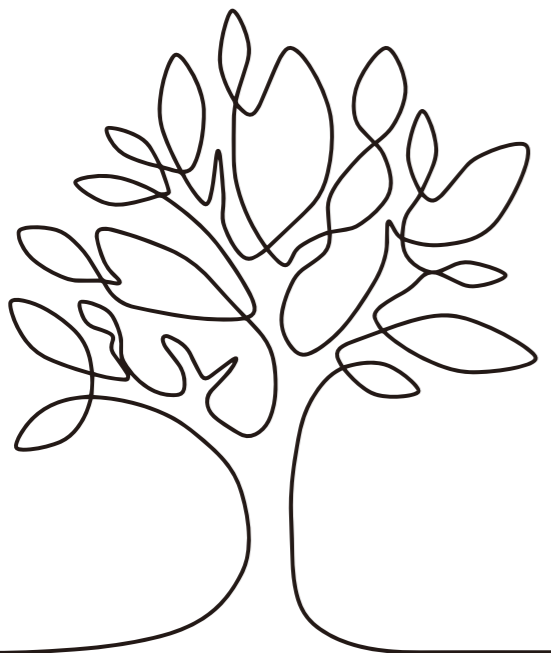
1

「知りたい」という気持ちが、 学びの原点となる。

新しい選択肢を創り出す人を育むからこそ、
これまでとは異なる学び方のデザインを。

学びの型 | 根を張る基礎と、枝葉を広げる探究

高く枝を伸ばすには、深く根を張る必要があります。
基礎をつくり、自分の問い(探究)が重なるこそが、新時代を生き抜く型となります。



未来を創る「探究力」

- 自分の問いを発見する
- 自ら動き試行錯誤する
- 360度へ世界を広げる



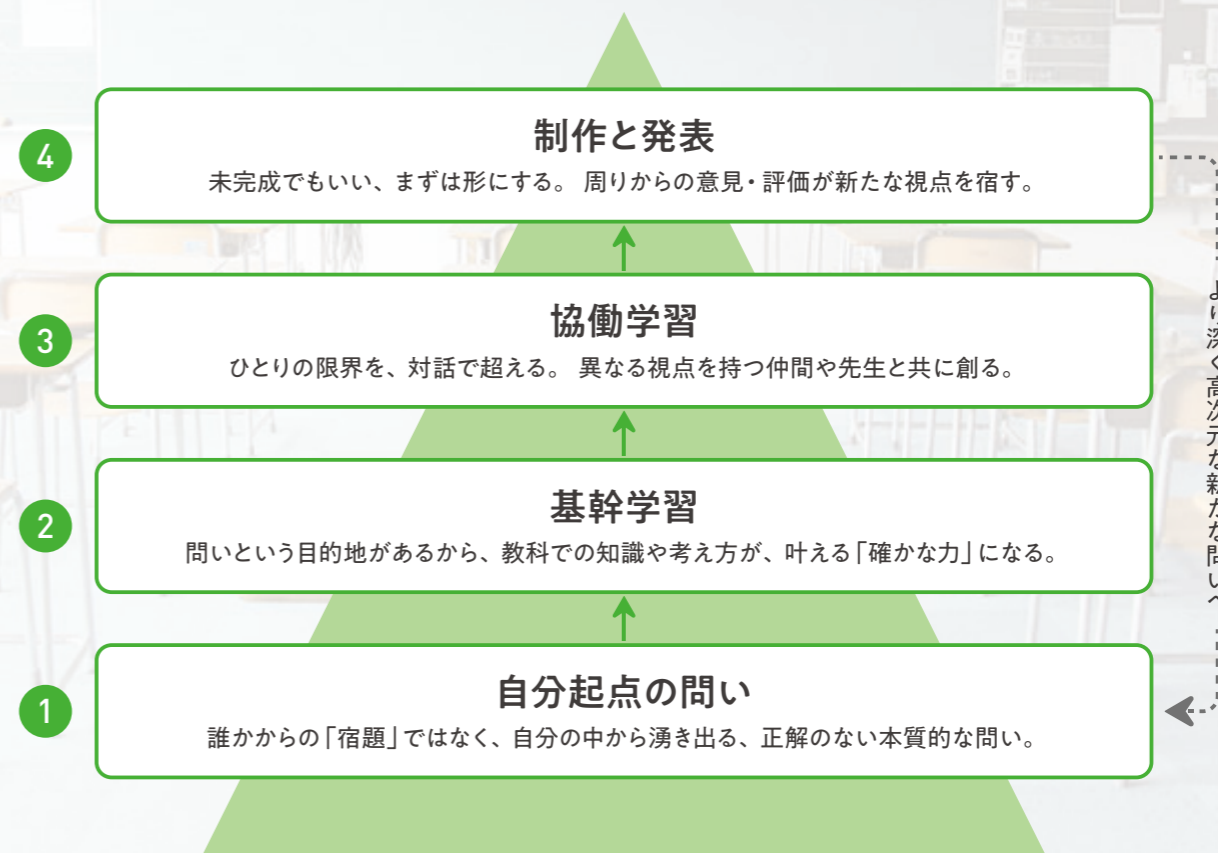
土台となる基礎学習

- 知識や知恵を吸収する
- 型を身につける
- 一歩ずつ積み上げる

だから

アントレプレナーシップコースでは、 「なぜ？」から始まり、 学びを未来の「味方」にする授業デザイン

本コースの時間割は、まず「問い」を見つけることから始まります。解決したい疑問があるからこそ、国語や数学といった教科の学び(基幹学習)が、生徒たちの挑戦を支え、困難を乗り越えるための「心強い味方」になるのです。



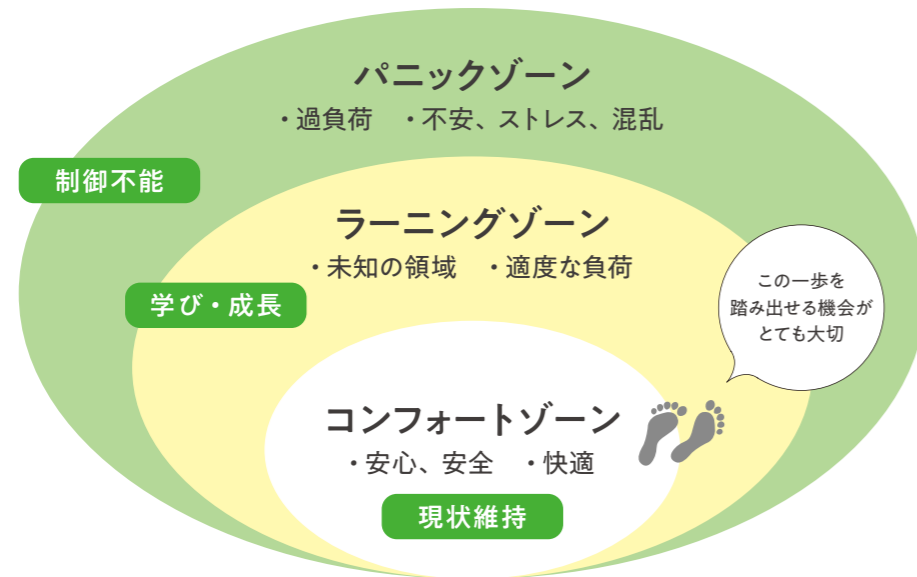
2

いつもの場所を飛び出した先に、 本当の成長が待っている。

安心できる場所から飛び出し、挑戦できる領域を広げていく。
その「小さな越境」の繰り返しが、世界を大きく変えます。

学びの型 | 未知の領域(ラーニングゾーン)への挑戦

人が最も成長するのは、適度な負荷がかかる「ラーニングゾーン」にいる時です。
しかし、準備なしに遠くへ飛びすぎると「パニック」に陥ります。
だからこそ、確かな「安心の土台(核)」を持ちながら、
少しずつ挑戦の円を外側へと広げていくことが重要なのです。



出典・参考 | Tichy, N. M. "3 Zones of Learning model"を元に作成

だから

アントレプレナーシップコースでは、
安心の「土台」があるから、
挑戦の輪はどこまでも広がる。

アントレプレナーシップコース独自のデザイン科目(22単位)は、3層構造になっています。まず「必修」で自分軸を固め、次に「選択」で必要な力を磨く。確かな核(コア)を作ってから社会へ飛び出すため、迷うことなく挑戦を続けられます。



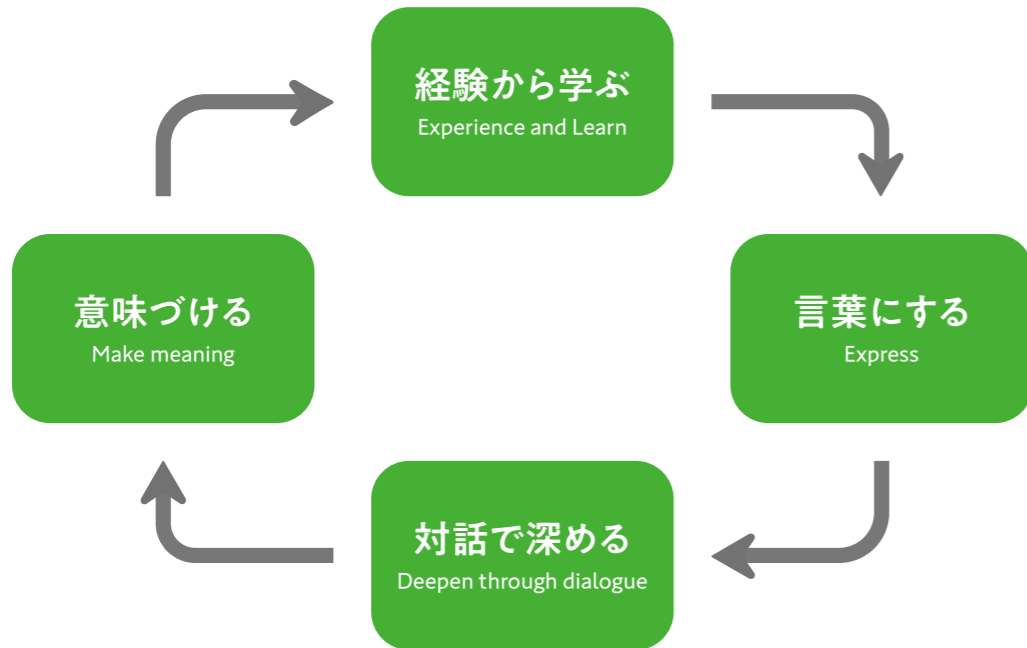
3

「経験」は、対話と内省で初めて「学び」に変わる。

ただ「経験」で終わるのはもったいない。
毎日を、未来を切り拓く「知恵」へと変えていく。

学びの型「経験からの学びを最大化するサイクル」

経験のみで終わらず、下記のようなサイクルを型とすることで、
1つの経験から得られる学びの総量を増やし、さらなる経験に活かせます。



出典・参考 | David Kolb "Experiential Learning: Experience As The Source Of Learning And Development"を元にアレンジ

だから

アントレプレナーシップコースでは、 全てを「学び」に変える、 ボーディングスクール(全寮制)形式

日中の刺激を、「対話と内省」で深い学びに変える。寮はただ生活する場所ではなく、経験を「知恵」に昇華させる成長エンジン。全国や世界から集まる仲間とともに、24時間すべてを成長につなげ翌朝、一回り大きな自分に出会う。



思考のリミッターを解除しよう

現代社会は変化のスピードが加速し、従来の価値観や働き方が大きく変わっています。これからの時代、与えられた課題をこなす力だけでなく、自ら課題を発見し、解決策を創り出す力が求められます。だからこそ、アントレプレナーシップ教育(起業家精神を養う教育)を取り入れることが重要だと考えます。

それは、単に起業を目指す人だけのものではありません。主体的に考え、行動し、新しい価値を生み出す力は、あらゆる分野で活躍できる土台を築きます。例えば、社会の課題に気づき、それをビジネスやプロジェクトを通じて解決しようとする姿勢、失敗を恐れず挑戦し続けるマインド、チームと協力しながら目標を達成する力など、それもこれからの社会でより不可欠な能力です。

また、多様な人々と協力しながらアイデアを形にする経験を積むことで、社会とのつながりを実感し、実社会で役立つスキルを磨くことができます。単なる知識の詰め込みではなく、「創り出す力」「想像する力」「みちびく力」を養うことで、未来を切り拓く人材を育成することができるのです。

従来の枠組みでは、生徒が主体的に行動する時間を十分に確保できない課題に直面しました。そこで思い切って、アントレプレナーシップコースを新設し、生徒たちが自分の可能性に気づき、自由な発想で未来を創造できる環境づくりに本気で挑戦することにしました。まずは大人が思考のリミッターを解除して、新しい学びの場の外枠を作ります。中身を一緒に創り上げていく仲間を募集します。一緒にワクワクする学びを始めませんか。

麗澤瑞浪高等学校 校長 藤田知則



自分の「やりたい」へと 真っ直ぐ向き合うための学びデザイン

ここまでご紹介した内容に加え、アントレプレナーシップコースでは、さらに生徒1人ひとりの「やりたい」を引き出す仕掛けがいっぱいです。



調査・研究のための公欠を年間20日まで許可

申請すれば、フィールドワークやボランティア活動等での外出はOK。
積極的に外の世界へ飛び出し、立体的で深い学びとなることを狙います。



長期休暇中の国内外旅行または留学を推奨

見聞や視点を広げていくため、旅行や留学はとても有効。
大学連携校や海外姉妹校制度、海外研修旅行(希望制)といった制度も活かすことができます。



卒業までに100名超の社会人との出会いを創出

普段の授業や、寮イベントのゲストスピーカーとして、
各方面のアントレプレナーをお招きし、本物に触れるチャンスを創出します。



アントレプレナーシップ×高大連携

学びをもっと広げていくために。

アントレプレナーシップを軸とした、様々な地域の大学と連携します。

系列校

麗澤大学

CHIBA



麗澤大学は、国際性を重視した教育で知られています。語学力はもちろん、異文化理解を深め、グローバルな社会で活躍できる人材育成を目指しています。経営学部では、「100年先が、よろこぶ、ビジネスを」掲げ、道徳を重視した実学とデザイン思考で社会課題を解決し、新たな企業価値を創造する人材を育成します。

連携内容

授業の単位化(単位先取り制度)／スタートアップ・ブートキャンプ／カリキュラムの共同開発

iU 情報経営イノベーション 専門職大学 TOKYO

iU 情報経営イノベーション
専門職大学



iU情報経営イノベーション専門職大学は、「ビジネス」「ICT」「グローバルコミュニケーション」を融合し、ICTを活用した新サービスや未来を創造する人材育成を目指します。企業・団体との実践的なプロジェクトを通して、イノベーション創出に必要なスキルを習得し、社会に貢献できる人材を育成します。

連携内容

講師派遣による実践的授業／指定校推薦による継続的な学び／メンターとしての大学生支援

武蔵野大学

TOKYO

世界の幸せをカタチにする。
Creating Peace & Happiness for the World



武蔵野大学アントレプレナーシップ学部は、起業家精神を育み、社会に貢献できる人材育成を目指します。ビジネスプラン作成、資金調達、マーケティングなど、起業に必要な知識・スキルを、実践的なプロジェクトや起業家による指導を通して総合的に学び、変化の激しい社会で活躍できる人材へと成長します。

連携内容

講師派遣による実践的授業／ビジネスプランの具体化サポート

叡啓大学

HIROSHIMA



先行き不透明なこの時代、叡啓大学では、いろいろな価値観や多様な文化に触れながら、ソーシャル・アントレプレナーシップ(社会起業家精神)を育む実践的な学びを提供しています。幅広い知識を習得し、課題解決演習(PBL)などで実践力を養いながら、望ましい未来に向かって、わくわくする毎日を、共に、描きましょう。

連携内容

カリキュラムの共同開発／講師派遣による実践的授業／大学生との共同プロジェクトメンターとしての大学生支援

京都産業大学

KYOTO



京都産業大学は、文系・理系10学部1学環、約15,000人の学生が京都市内の広大なキャンパスに集う「一拠点総合大学」です。アントレプレナーシップ学環では、「問い」を起点とする分野横断型教育と、社会・産業界連携により、起業家精神をもって社会課題の解決と新たな事業創出に挑む「未来の当事者」を育成します。

連携内容

探究・アントレプレナーシップ教育の共同開発／講師派遣による実践的授業の実施／大学生との共同プロジェクト

進路イメージ・既存コース合格実績

アントレプレナーシップを携え、様々な選択肢を。
大学進学から起業準備に至るまで、手厚く進路支援をいたします。

アントレプレナーシップコースの進路イメージ



麗澤大学経営学部への
内部進学



連携校への指定校推薦、
総合型選抜での入学



海外大学への進学



一般受験による
その他大学進学



起業に向けた準備

本校選抜クラス・進学クラス合格実績(過去5年累計)

2026年4月1日現在

国公立大学 145名

東京大学	1名
大阪大学	2名
名古屋大学	8名
北海道大学	2名
九州大学	1名

私立大学 1,254名

早稲田大学	2名
慶應義塾大学	4名
上智大学	4名
東京理科大学	11名
同志社大学	14名

その他の大学

国立大学: 東京外国語大学2名、神戸大学1名、
横浜国立大学2名、信州大学3名、
金沢大学8名、岡山大学1名、
名古屋工業大学2名、愛知教育大学2名、
岐阜大学3名、岐阜大学(医・医)1名 他
公立大学: 国際教養大学2名、東京都立大学1名、
大阪公立大学1名、名古屋市立大学1名、
愛知県立大学4名 他

その他の大学

関東: 学習院大学1名、明治大学12名、
青山学院大学6名、立教大学5名、
中央大学10名、法政大学4名、
麗澤大学356名 他
東海: 南山大学35名、愛知大学26名、
愛知学院大学19名、名城大学51名、
中京大学36名、愛知医科大学(医・医)1名 他
西日本: 関西大学4名、関西学院大学7名、
立命館大学37名、川崎医科大学(医・医) 他

一日の学校生活イメージ

アントレプレナーシップコースは、とにかく日々の経験重視。
1日を通して生徒主導の学びを実現していきます。



① 08:20

登校。大自然が輝くキャンパスへ、
クラスメイトが各地から集まってきます。



② 10:15

数学の授業。深める学びを毎日積み重ねることで、
確かな学力も育みます。



⑤ 13:50

今日の午後は駅前商店街へフィールドワーク。
活性化に向けたアイデアを探ります。



④ 14:35

学校に戻り、お互いの自由な発想を組み合わせながら、
アイデアをまとめていきます。



③ 11:30

英語の授業は、グローバル教員と日本人教員の2名体制で、
4技能定着を図ります。



④ 13:10

天井が高く広い食堂で、友達とランチタイム。
今日のメニューはクリームシチュー。



⑦ 16:45

放課後は自由時間。部活もよし、勉強もよし。
やりたいを受け止める環境があります。



⑧ 20:10

敷地内の寮へ帰寮後、自主的に日中のワークの続きや
振り返りを行う生徒も。

卒業生×アントレプレナーシップ

麗澤瑞浪の地で育まれてきたアントレプレナーシップ。
卒業生たちに、過去と今のつながりを聞いてみました。

多様性の土台を培う、
自分の枠が広がる学びを大切に。

2020年、32歳の時に、故郷・瑞浪市釜戸町にUターンしてクラフトビール醸造所を立ち上げました。釜戸町は、この20年で人口が3分の2に減少。しかもコロナ禍ど真ん中での起業。それでも、この土地ならではの製品を作って全国に魅力を発信したり、自社ビアフェスの開催や、ビアツーリズムを実施したりと、交流人口・関係人口の拡大に努めてきました。今では、年間約8,000人に醸造所へ訪問いただき、2024年はビアワンダランプリという全国大会で総合優勝を果たすまでになりました。私が今、自分の会社を起こして、多様性を尊重しながら、自分なりに仲間と社会の豊かさを追求しているのも、高校時代の挑戦や失敗、迷い悩んだことが土台となっています。全国から個性あふれる生徒が集まる多様性の中で、ぜひ多くの挑戦をしてみてください。

株式会社東美濃ビアワークス代表取締役
東恵理子さん
06年本校卒→北海道大学卒→テレビ局就職→起業



失敗しても大丈夫。挑戦することで、
自分にしか描けない人生を。

中学生からの6年間、寮生として麗澤瑞浪に在学しました。学校から帰ればそこには友達であり仲間である人がいて、楽しいことで笑いあったり、時には喧嘩したり。そんな一つ屋根の下、みんなで暮らす寮生活は今でもかけがえのない思い出です。現在は、「エンタメ業界から、新たな文化を。」というミッションのもと音楽領域での仕事をしています。「若者の挑戦」を応援したい。そのような思いから、まだ有名ではないアーティストを中心としたライブイベントを日々開催。本気で夢を追いかけている若者たちの渦の中心に入れること、その本気を一番近くで感じることができること、これが何にも変えがたい喜びとモチベーションになっています。まずは音楽業界から、すべての若者が夢を追いかけて続けられる日本を創り上げていきたいです。

株式会社Esfiida代表取締役
松崎友哉さん
22年本校卒→武蔵野大学アントレプレナーシップ学部在学中に起業



募集要項・よくいただくご質問

入試区分

- ① 推薦入学試験(専願)
- ② アントレプレナーシップ入試(専願・併願)

選考方法

- ① 推薦入学試験
学科(国語、数学、英語)・個人面接・書類審査
- ② アントレプレナーシップ入試
基礎学力(国語、数学、英語)・課題解決型プレゼン・個人面接・書類審査

出願資格

中学校卒業、
または令和9年3月中学校 卒業見込みである者

募集定員

他クラス(選抜クラス・進学クラス)と合計で110名

通学形態

ボーディングスクール(全寮制)形式

Q1. 将来、必ず「起業家」にならないといけないのですか？

A. いいえ、職業としての起業家を目指すことだけが目的ではありません。このコースで育むのは、どんな環境でも自ら課題を見つけ、周りと協力して解決する力(アントレプレナーシップ)です。その力は、企業への就職、公務員、研究職など、どのような進路を選んでも、社会で活躍するための強力な土台となります。

Q2. 探究活動ばかりで、大学受験に必要な「基礎学力」が疎かになりませんか？

A. ご安心ください。国数英などの「基幹学習」も重視しています。「知りたい」という探究心があるからこそ、そのツールとなる教科の学びが必要になります。基礎を疎かにせず、一般選抜にも対応できる学力を養いつつ、探究の実績を活かした「総合型選抜(IBAO入試)」での大学進学も強力にサポートします。

Q3. 寮生活が初めてで、ホームシックや人間関係が心配です。

A. 寮は「第2の家」。専任スタッフと教員が24時間体制でサポートします。寮は単なる生活の場ではなく、安心できる「ホーム(土台)」です。教員や寮スタッフが親代わりとなって日々の悩みや健康管理に寄り添います。共同生活を通じて、他者を理解し、対話で解決する力が自然と身につく温かい環境です。

Q4. このコースに向いているのは、どのような生徒ですか？

A. 「何かをやってみたい」という気持ちがあれば、今は自信がなくても大丈夫です。特別なスキルや実績は問いません。「正解のない問いに挑んでみたい」「自分を変えてみたい」という意欲が一番の適性です。失敗を恐れずに挑戦できるカリキュラムですので、今はやりたいことが明確でなくても、3年間で見つけていくことができます。

Q5. 入試はどのような内容ですか？特別なスキルは必要ですか？

A. 学力検査に加え、独自の「プレゼン」や面接で意欲を見ます。このコース専用の「アントレプレナーシップ入試」では、国数英の基礎学力検査だけでなく、「課題解決型プレゼン」や面接を実施します。上手な発表である必要はありません。現時点での完成度よりも、問いに対して「自ら考え、自分の言葉で伝えようとする熱意」を重視して評価します。

アクセス

ぜひ一度、オープンキャンパス等の
公開イベントへお越しください。

Message

世界を変える、社会を変える、と聞くと
「そんな大げさなことは自分にはできない」と
臆してしまう気持ちが出てくるかもしれません。

でも「昨日まで苦手だったことができるようになった」
「困っている人にそっと手を差し伸べた」ということも、
それまで見えていた景色が変わり、考え方が広がった瞬間、
つまり「世界を変えた」と、胸を張っていいことではないでしょうか。

そして新しい価値観を得た皆さんがあなた以外のだれかに働きかけ、
だれかの世界が変わったならば、
これはもう社会に新しい風を吹き込んだと言えるはずです。

では、あなたはどんな未来を描き、だれに働きかけるのか。
それを探るのは他でもない、あなた自身です。

However difficult life may seem,
there is always something you can do and succeed at.
人生がどんなに困難と思われても、
あなたにできること、やり遂げられることは必ずある
Stephen Hawking(1942-2018イギリスの理論物理学者)

麗澤瑞浪で、
あなたにしか成し遂げられない「使命」を
私たちと、仲間たちと一緒に見つけていきましょう。
私たちは、あなたの挑戦に、全力で伴走します。



麗澤瑞浪高等学校
アントレプレナーシップコース
コース長(兼教頭)
松本兼太郎

学校所在地
岐阜県瑞浪市
稲津町萩原1661

アクセス

東京駅	新幹線(のぞみ) 1h40min	名古屋駅	JR中央線(快速) 50min	瑞浪駅
大阪駅	新幹線(のぞみ) 50min	中津川駅	JR中央線(快速) 27min	
塩尻駅	特急(しなの) 1h5min	金山駅	JR中央線(快速) 45min	
中部国際空港	名鉄特急(ミュースカイ) 25min			

※ 瑞浪駅からはタクシーで約10分(麗澤瑞浪中学・高等学校校舎前まで)
※ 自動車をご利用のかたは、中央自動車道・瑞浪ICから国道19号線を中津川・恵那方面へ。
市原交差点を右折。下小里交差点を左折。

麗澤瑞浪中学・高等学校
Reitaku Mizunami Junior and Senior High School