

麗澤瑞浪中学・高等学校
令和5(2023)年度
学校評価(教職員)アンケート結果

令和5年12月 調査実施

回答率 73%

麗澤瑞浪中学・高等学校
令和5(2023)年度
学校評価(教職員)アンケート結果

回答形式は次の5つ 1.よくあてはまる 2.ややあてはまる 3.わからない
4.あまりあてはまらない 5.まったくあてはまらない

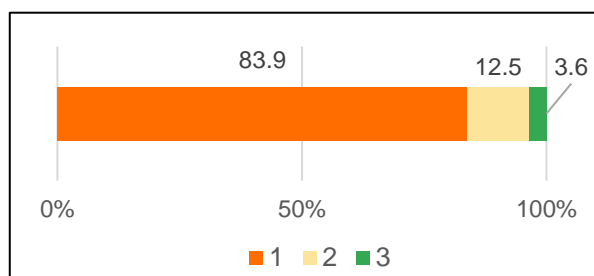
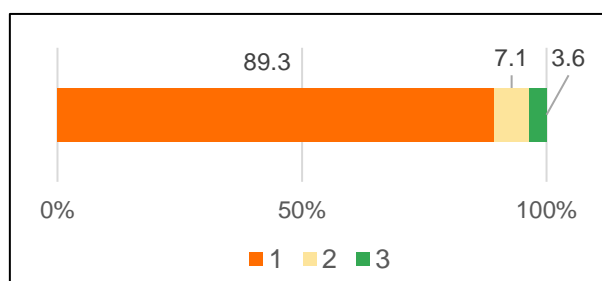
それを、以下の3つにまとめてグラフ化してある

- 1.肯定的回答(回答1と2)
- 2.わからない(回答3)
- 3.否定的回答(回答4と5)

【建学の精神】

*1. 建学の精神である「モラロジー(道徳科学)」の学習や理解に努めている。

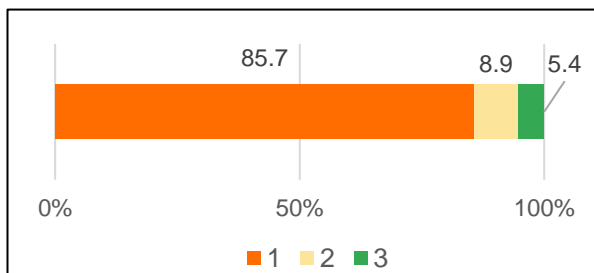
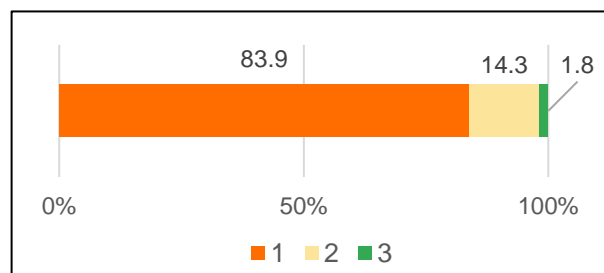
*2. 建学の精神や道徳教育を、様々な場面を通して実行している。



【管理運営】

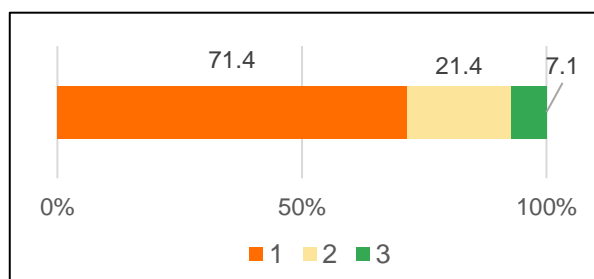
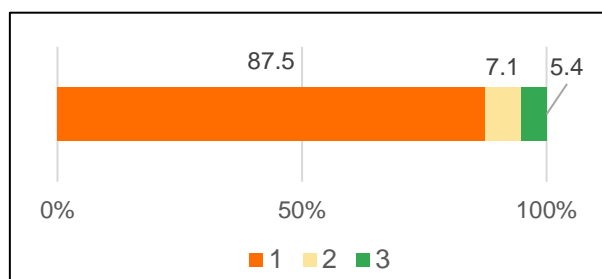
*3. 学校方針や重点目標を理解し、それに基づいて実行している。

4. 本校の施設設備等の教育環境は充実している。

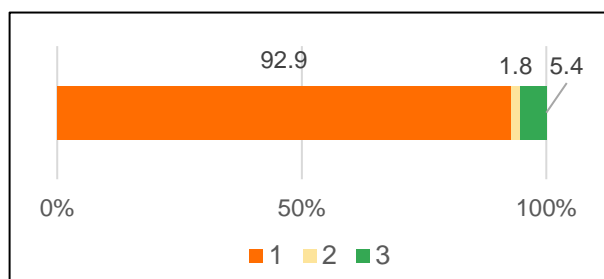


5. 本校の学校行事は充実している。

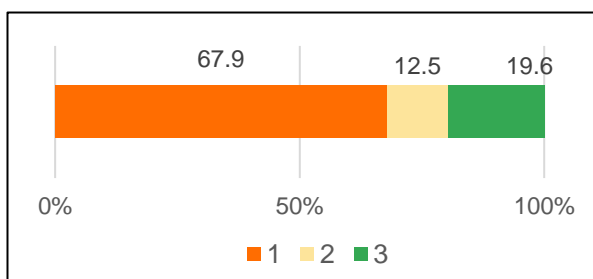
6. 本校の食堂の運営は、生徒にとって十分に満足できる内容である。



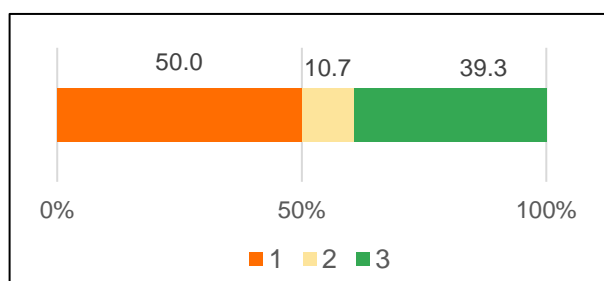
*7. 本校に対して誇りを感じ、本校の教職員で良かったと感じている。



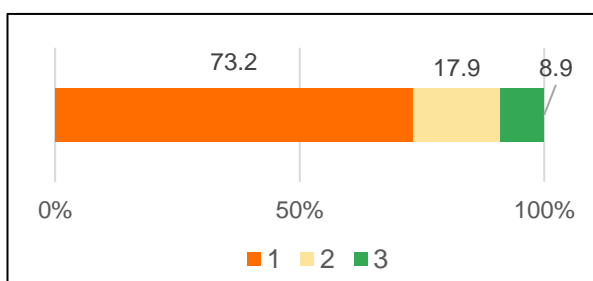
8. 本校の校務分掌内の分担や協働体制はうまく機能している。



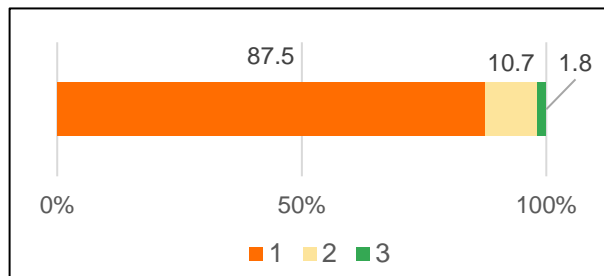
*9. 教職員の業務負担や勤務環境は適切である。



10. 本校の台風・地震等の災害時における危機管理体制は整っている。

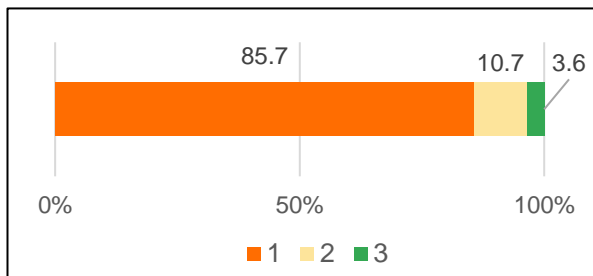


11. 本校の施設設備について、日常的に点検や管理が行われている。

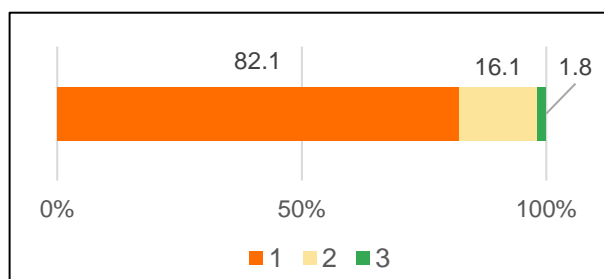


【学習指導】

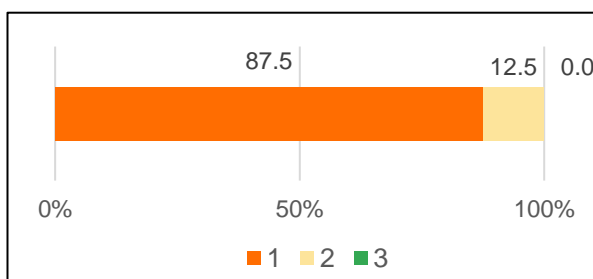
*12. 生徒の実態を把握し、学力向上につながるよう適切に指導している。



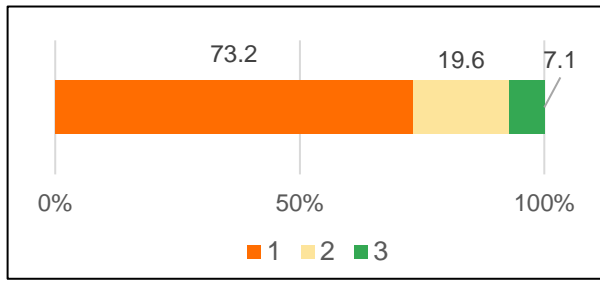
*13. 授業の指導方法や内容は、毎年工夫している。



*14. 生徒が興味・関心を持ち、意欲的に学習するよう指導している。

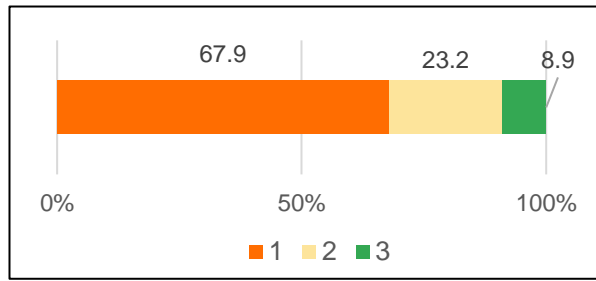


*15. 生徒が家庭学習の習慣を身につけられるよう工夫している。

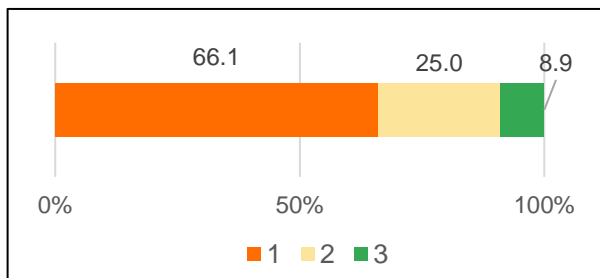


【進路指導】

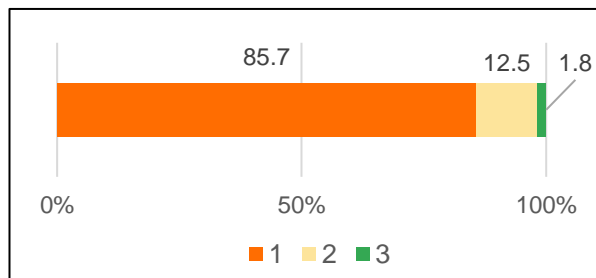
*16. 生徒や保護者が必要とする進路情報の収集に努めている。



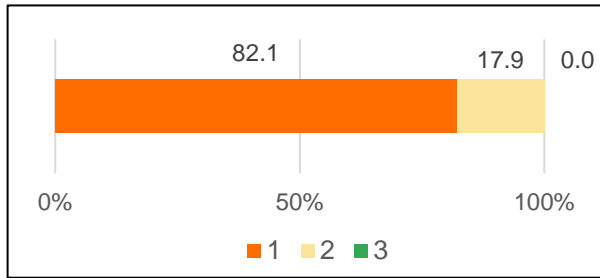
*17. 生徒に対して進路に関する指導・面接を十分に行っている。



18. 本校の進学講座は、大学進学のための生徒の学力向上に役立っている。

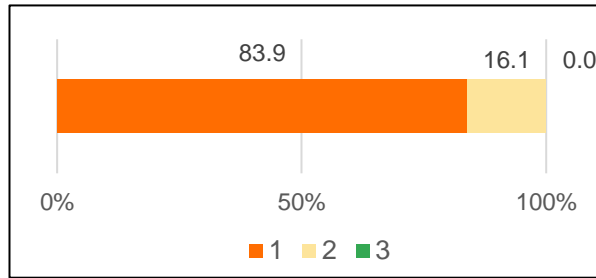


19. 生徒間の好ましい人間関係の構築に努めている。

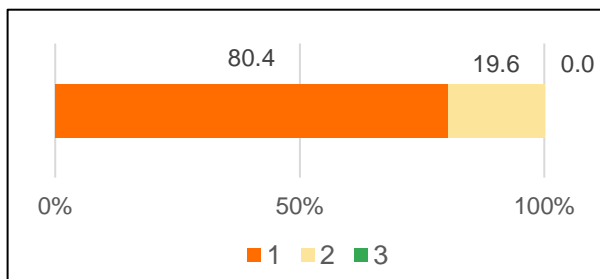


【クラス・寮指導】

*20. 生徒間の好ましい人間関係の構築に努めている。

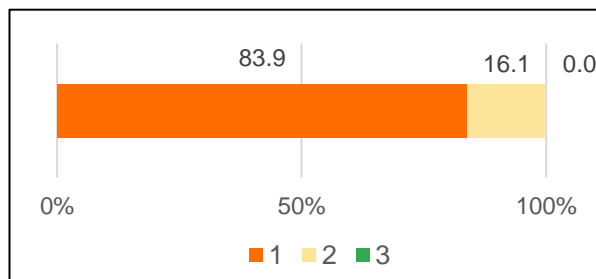


*21. 生徒にクラス(寮)・学校の一員としての役割を果たさせている。

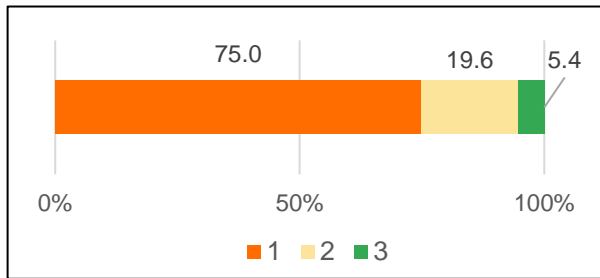


【生活指導】

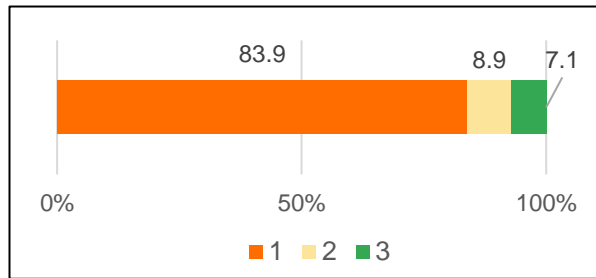
*22. 生徒の悩みやいじめ等の問題に対して適切に対応している。



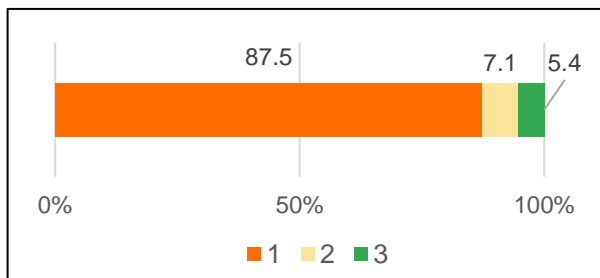
*23. 家庭への連絡や意思疎通を積極的に
きめ細かく行っている。



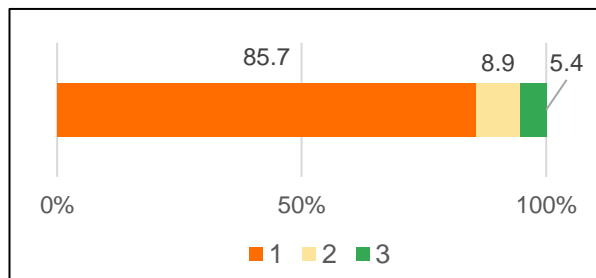
*24. 挨拶や登下校時のマナー等を適切に
指導している。



*25. 生徒にルールを守る意味を理解させ、
社会のルールを遵守するよう適切に指導
している。

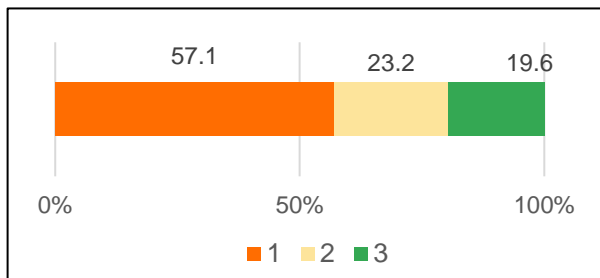


*26. 校内美化のため、生徒にしっかりと清
掃指導をしている。

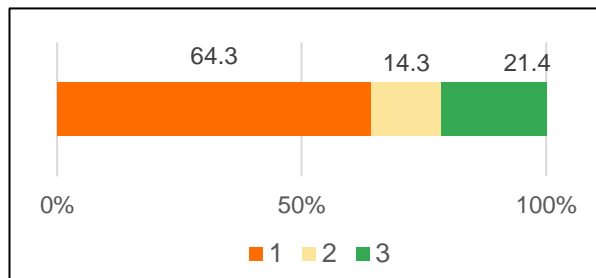


【特活指導】

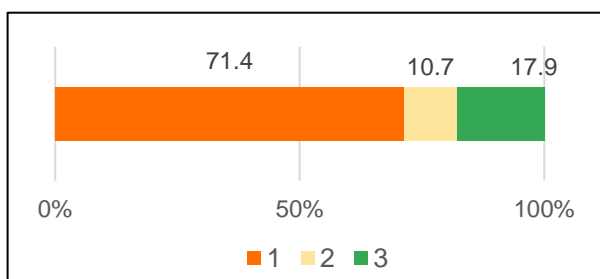
*27. 担当する部活動に積極的に関わって
いる。



28. 本校は部活動と学業が両立できるよう、
配慮された体制になっている。

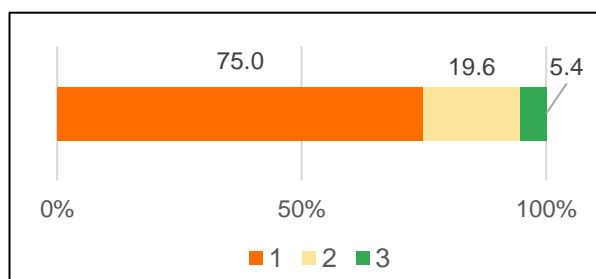


29. 本校は行事や生徒会活動で生徒が主体
的に活動できている。

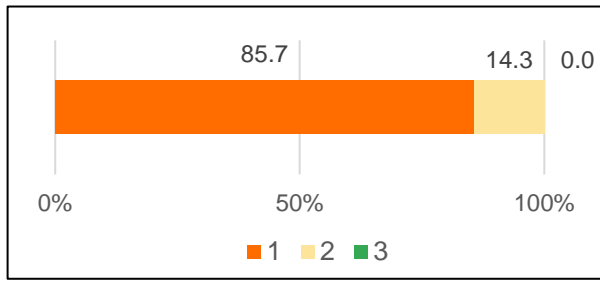


【寮教育】

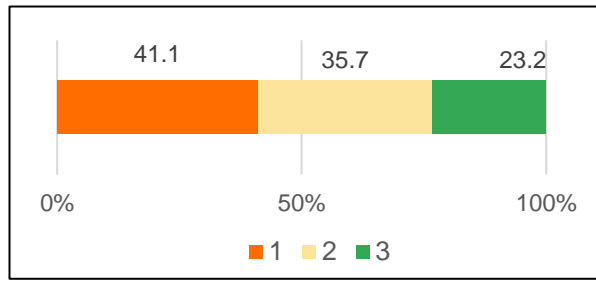
30. 本校の寮生活は、人格教育の観点から、
生徒個々人の品性向上に役立っている。



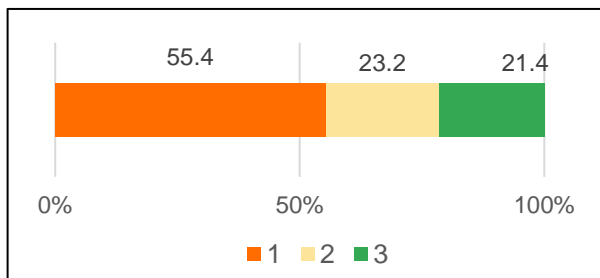
*31. チューター(寮務担当教員)は、生徒の生活指導・学習指導を適切に行っている。
(寮関係教員のみ回答)



32. 本校の寮生活において、生徒が自律的に学習できている。

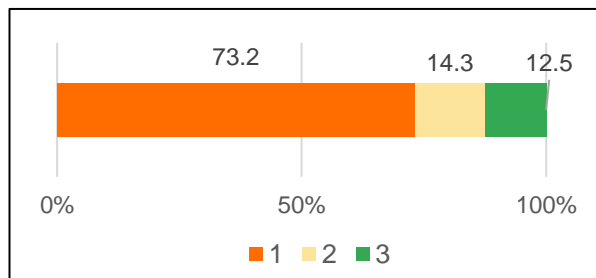


33. 本校の寮の施設・設備等の生活・学習環境は、充実している。

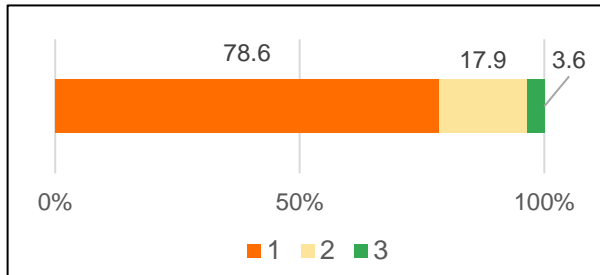


【保護者・地域連携】

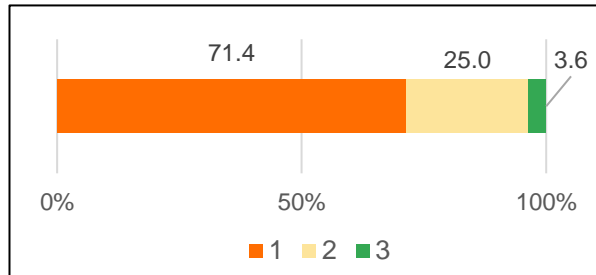
34. 本校は、通信やホームページ等を通じ、学習活動・学校行事等をわかりやすく伝えている。



35. 本校は、台風・地震等の災害時における対策について、生徒・保護者への連絡周知を徹底している。



36. 本校では保護者会等が積極的に活動している。



37. 本校は、生徒の諸活動(ボランティアや市との協働イベント等)で地域との連携を図っている。

