

麗澤瑞浪中学・高等学校

令和5(2023)年度

学校評価(保護者)アンケート結果

令和5年12月 調査実施

回答率 56%

麗澤瑞浪中学・高等学校
令和5(2023)年度
学校評価(保護者)アンケート結果

回答形式は次の5つ 1.よくあてはまる 2.ややあてはまる 3.わからない
4.あまりあてはまらない 5.まったくあてはまらない

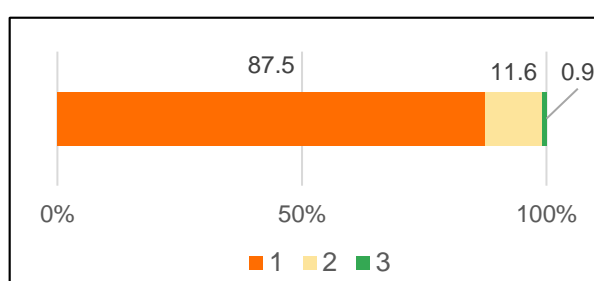
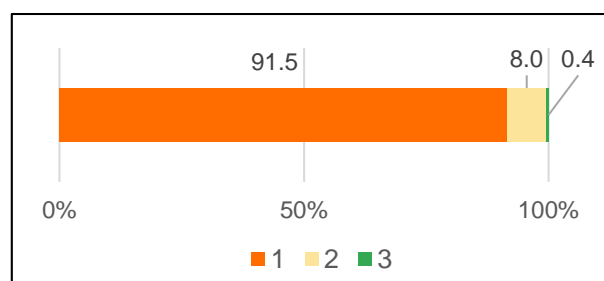
それを、以下の3つにまとめてグラフ化してある

- 1.肯定的回答(回答1と2)
- 2.わからない(回答3)
- 3.否定的回答(回答4と5)

【建学の精神】

1. 本校の建学の精神や教育方針に共感できる。

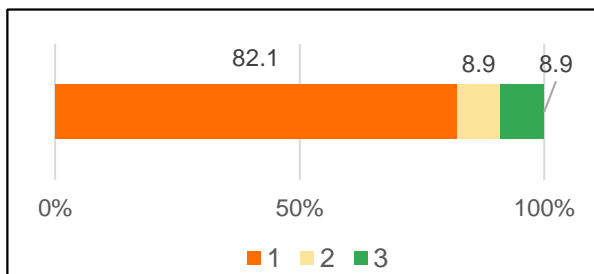
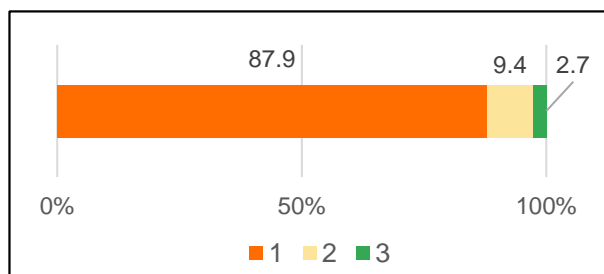
2. 学校では、建学の精神や道德教育が様々な場面を通して実行されている。



【管理運営】

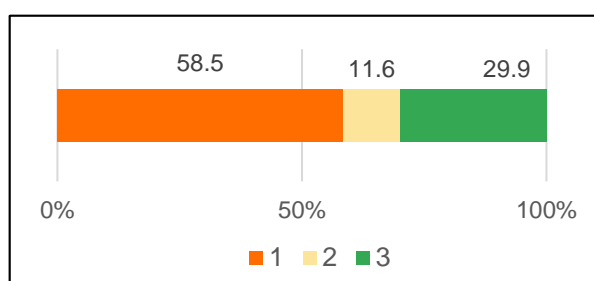
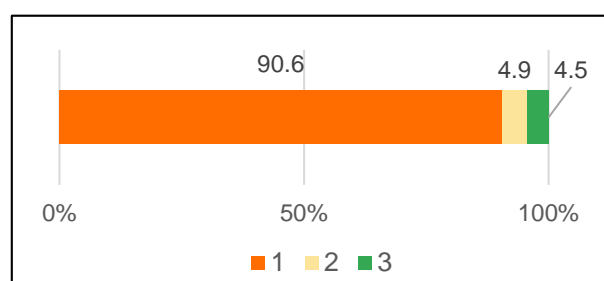
3. 学校の教育方針や指導内容がわかりやすく伝わっている。

4. 学校の施設設備等の教育環境は充実している。

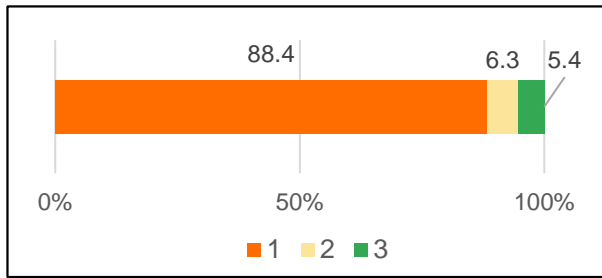


5. 学校行事は充実している。

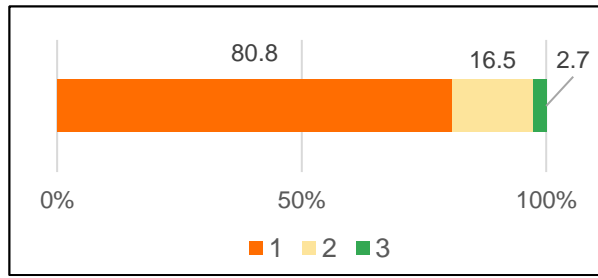
6. 食堂の運営は、生徒にとって満足できる内容である。



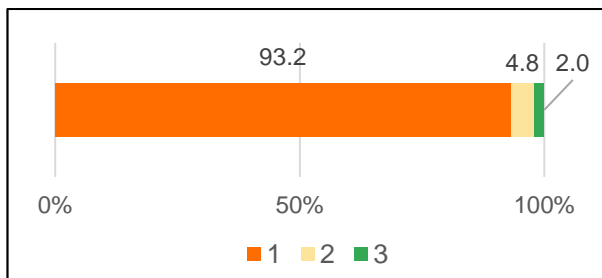
7. 学校に対して誇りを感じ、子どもを入学させて良かったと感じている。



8. 教職員はうまく協働しながら学校運営を行っている。

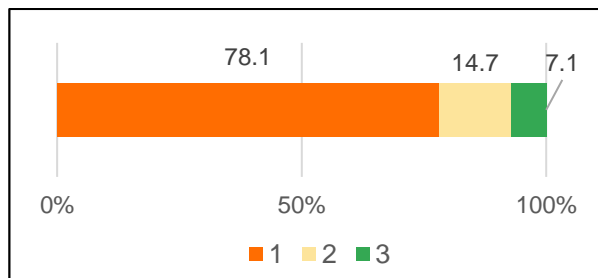


9. 学校は、通学のためのスクールバスを運行させ、利便性の向上に努めている。(通学生の保護者のみ回答)

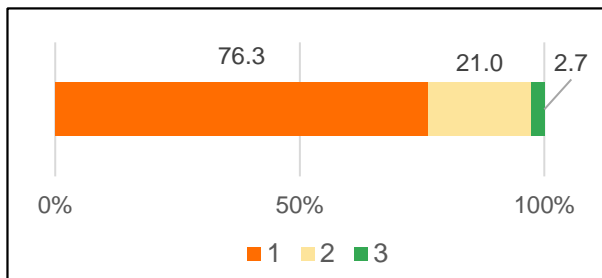


【学習指導】

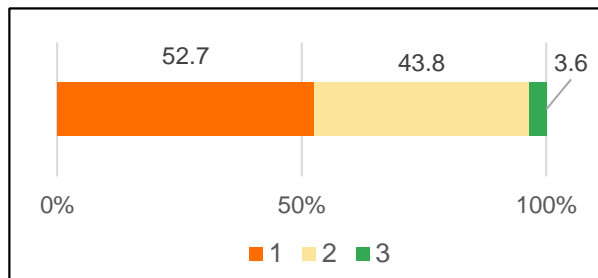
【学習指導】10. 学校は生徒の実態を把握し、学力向上につながるよう適切に指導している。



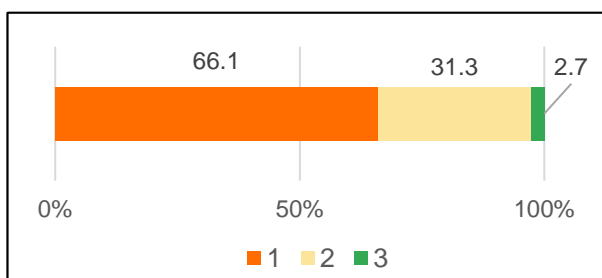
11. 熱心に授業や学習指導に取り組む先生が多い。



12. 生徒が興味を持って意欲的に学習できるよう、授業等で創意工夫している先生が多い。

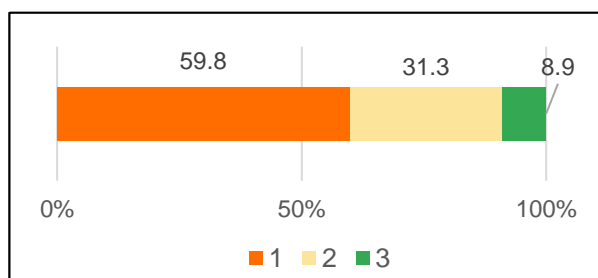


13. 生徒が家庭学習の習慣を身につけられるよう、課題や小テストを工夫している。

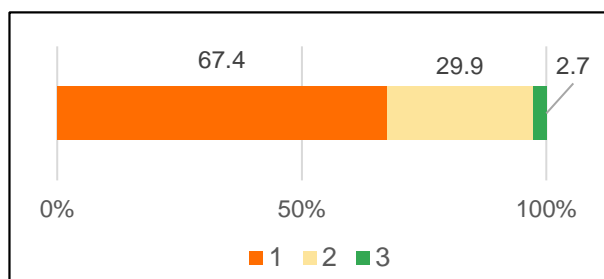


【進路指導】

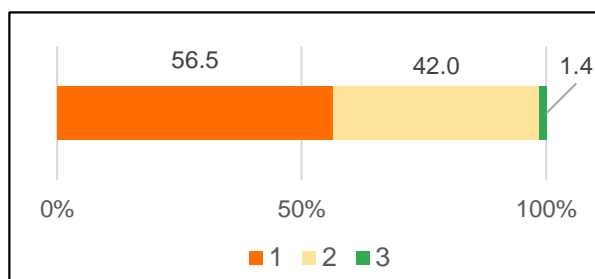
14. 学校から、生徒や保護者が必要とする進路情報が提供されている。



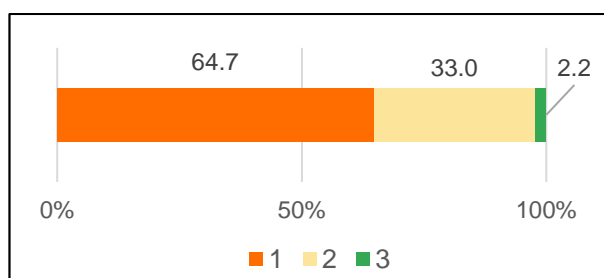
15. 学校は生徒に対して進路に関する指導・面接を十分に行っている。



16. 進学講座は、大学進学のための生徒の学力向上に役立っている。(高校の保護者のみ回答)

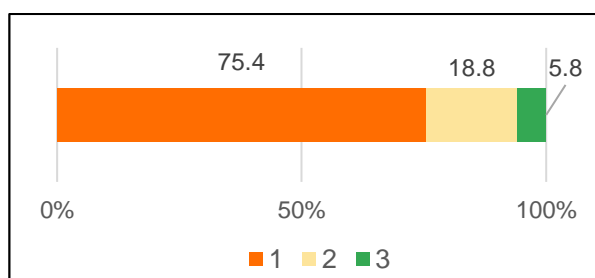


17. 学校は主体的で問題を解決する力を身に着ける探究的な学習をする機会を十分に設けている。

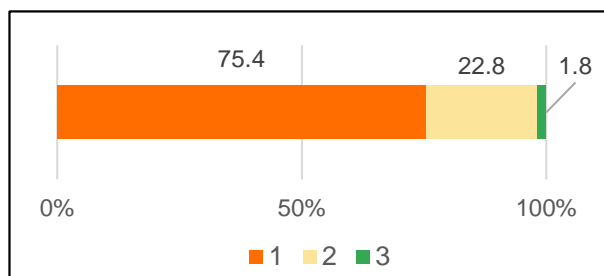


【クラス・寮指導】

18. 学校は、生徒間の好ましい人間関係の構築に努めている。

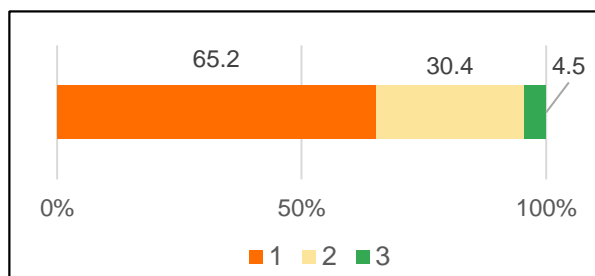


19. 生徒にクラス・寮・学校の一員としての役割を果たさせている。

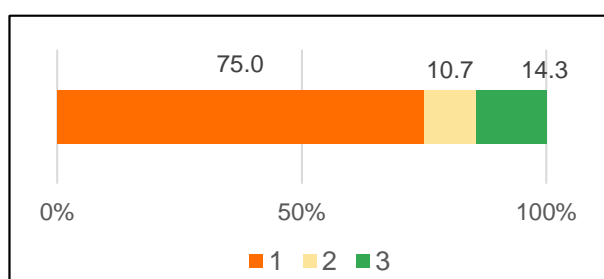


【生活指導】

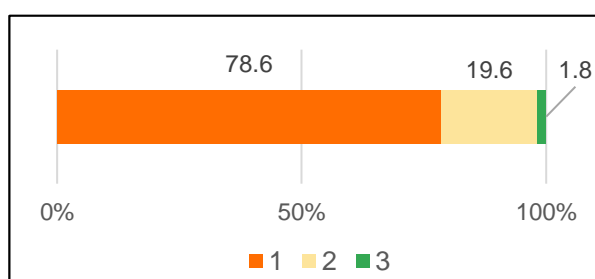
20. 学校は生徒の悩みやいじめ等の問題に対して適切に対応している。



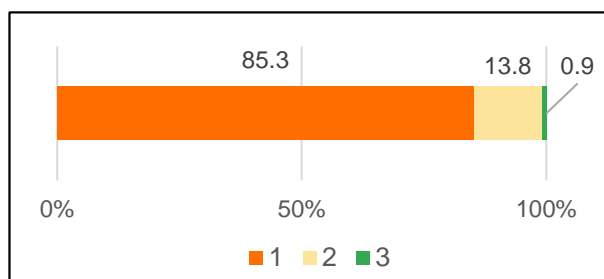
21. 学校は、家庭への連絡や意思疎通をきめ細かく行っている。



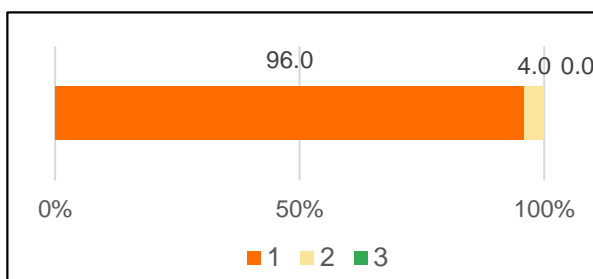
22. 学校は、挨拶や登下校時のマナー等を適切に指導している。



23. 学校は、生徒にルールを守る意味を理解させ、社会のルールを尊重するよう適切に指導している。

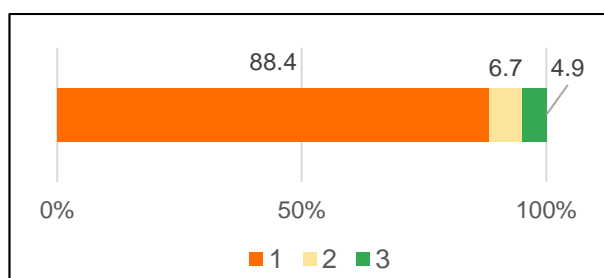


24. 校内の清掃や美化が図られている。

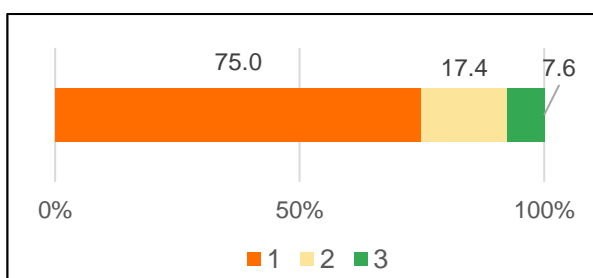


【特活指導】

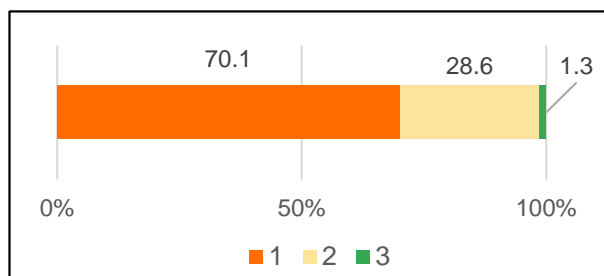
25. 学校では、部活動が活発に行われている。



26. 学校では、部活動と学業が両立できるよう、配慮された指導が行われている。

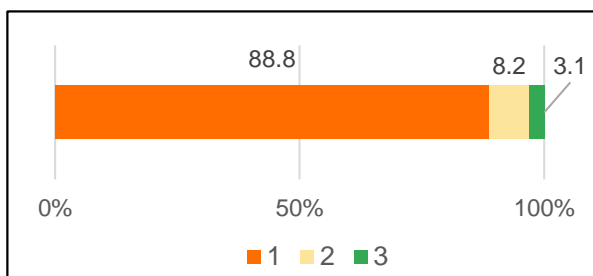


27. 行事や生徒会活動で生徒が主体的に活動できている。

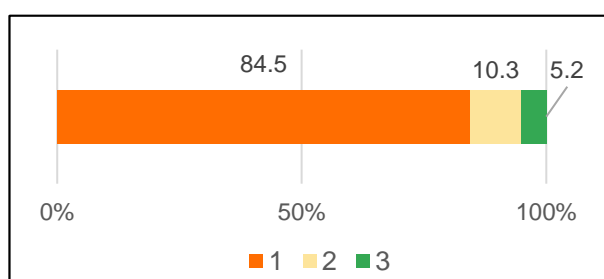


【寮教育】

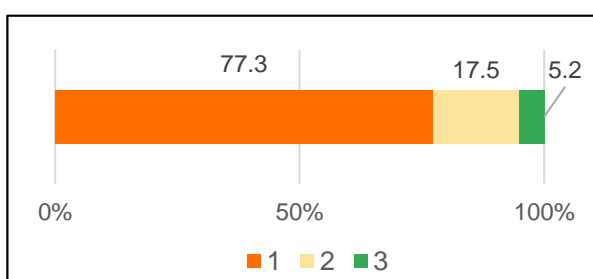
28. 寮生活は、人格教育の観点から、生徒個々人の品性向上に役立っている。(寮生の保護者のみ回答)



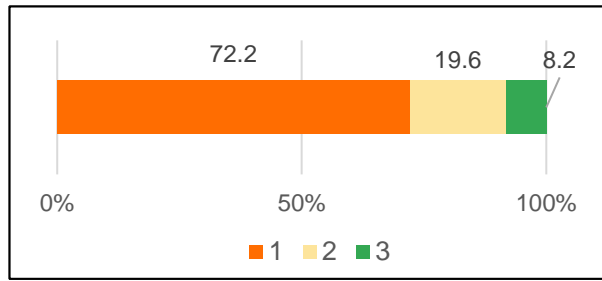
29. チューター(寮務担当教員)は、生徒の生活指導・学習指導を適切に行っている。(寮生の保護者のみ回答)



30. 学校は、寮生活において、生徒が自律的に学習できるよう支援している。(寮生の保護者のみ回答)

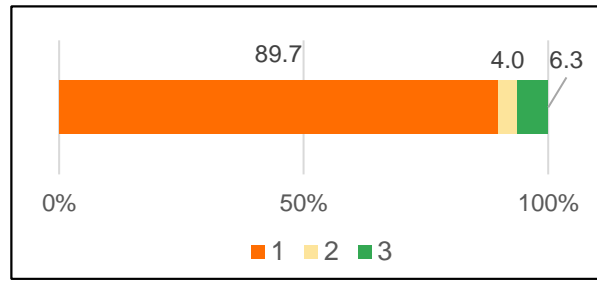


31. 寮の施設・設備等の生活・学習環境は、充実している。(寮生の保護者のみ回答)

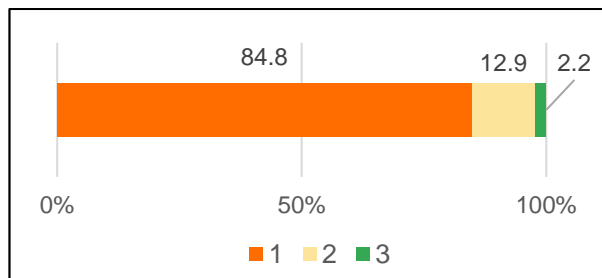


【保護者・地域連携】

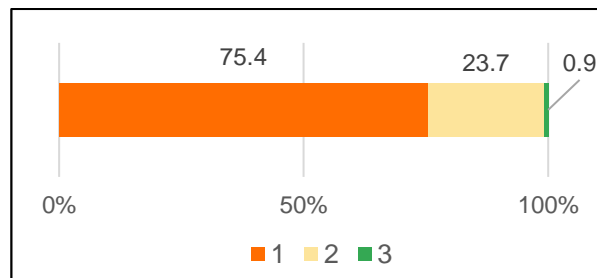
32. 学校は、通信やホームページ等を通じ、学習活動・学校行事等をわかりやすく伝えている。



33. 台風・地震等の災害時における対策について、生徒・保護者への連絡周知を徹底されている。



34. 保護者会等が積極的に活動している。



35. 学校は、生徒の諸活動(ボランティアや市との協働イベント等)で地域との連携を図っている。

